

ご挨拶

技術部長 川田善正

技術部は、地域貢献型の特色ある静岡大学の実現を目指して本学の教育および研究の支援に努めております。学部や研究所の教育研究支援、共同大型機器の運用など、部局に深く関連した業務から、大学全体の共通業務を行うとともに、高度な専門知識を持った技術職員の教育・育成なども行い、技術部の持てる力を有効的に発揮できるような体制への組織変更も行なっておりました。技術職員の方々の力は、今後も本学の教育および研究において、大きなものとなっていくものと思います。これからも教職員や学生の皆様のお役に立てるように、技術部自ら積極的に高度な技術の提供や個人のスキルアップも行っておりたいと思います。

技術部の力が大学には必要不可欠であると思っておりますので、より一層教育・研究の支援を推進していきます。今後とも技術部をよろしくお願い致します。



技術部次長 水野 武志

技術部は、静岡大学の教職員や学生に技術提供や支援を行い、静岡大学において、技術業務を担っています。

技術部の技術業務は、工学・農学・情報・理学などに関わる専門技術や、教育・研究活動に係る技術支援であり、専門性を持った技術職員が、個々の専門技術や経験を生かして、技術業務を行っています。

静岡大学の技術部組織は、平成24年4月に学部や研究所、センターなどの技術部を統合し、全学組織としての技術部となり、平成30年4月には技術部の各部門を各部局別の区分から、業務別の区分への改組を行いました。

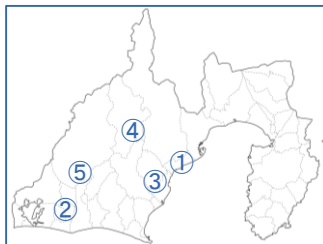
これらの統合や改組は、静岡大学の技術業務の発展や向上を目的としたものです。技術部は、技術業務の発展や向上を通して、静岡大学や地域において頼りにされる、技術組織を目標としています。皆様には、今後とも技術部の支援を宜しくお願い致します。

所在地および連絡先

- ① 技術部静岡キャンパス
〒422-8529 静岡市駿河区大谷836
TEL:054-238-3621
静岡キャンパス(人文社会学部、教育学部、理学部、農学部、グリーン科学技術研究所)
- ② 技術部浜松キャンパス
〒432-8561 浜松市中区城北3-5-1
TEL:053-478-1679
浜松キャンパス(情報学部、工学部、電子工学研究所)
- ③ 持続型農業生態系部門藤枝フィールド
〒426-0001 藤枝市仮宿63
TEL:054-631-4604
- ④ 森林生態系部門南アルプスフィールド(中川根)
〒428-0311 榛原郡川根本町元藤川298-7
TEL:0547-57-2635
- ⑤ 森林生態系部門天竜フィールド(上阿多古)
〒431-3532 浜松市天竜区西藤平1623-1
TEL:053-928-0014

技術部URL:

<http://www.tech.shizuoka.ac.jp/>



技術部

令和5年度



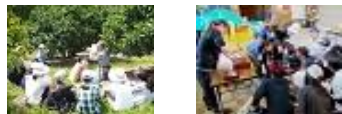
静岡大学技術部について

平成24年度より静岡大学技術部が発足しました。平成30年度から改組した新しい組織になりました。この新しい組織は職務ごとにまとまった6つの部門に技術職員を配置して、各部門長と3人の系技術長、その上の次長が組織を管理しています。静岡大学の学生、教員の研究・教育の支援を効率よく行っています。

技術部基本情報 (令和5年4月現在)

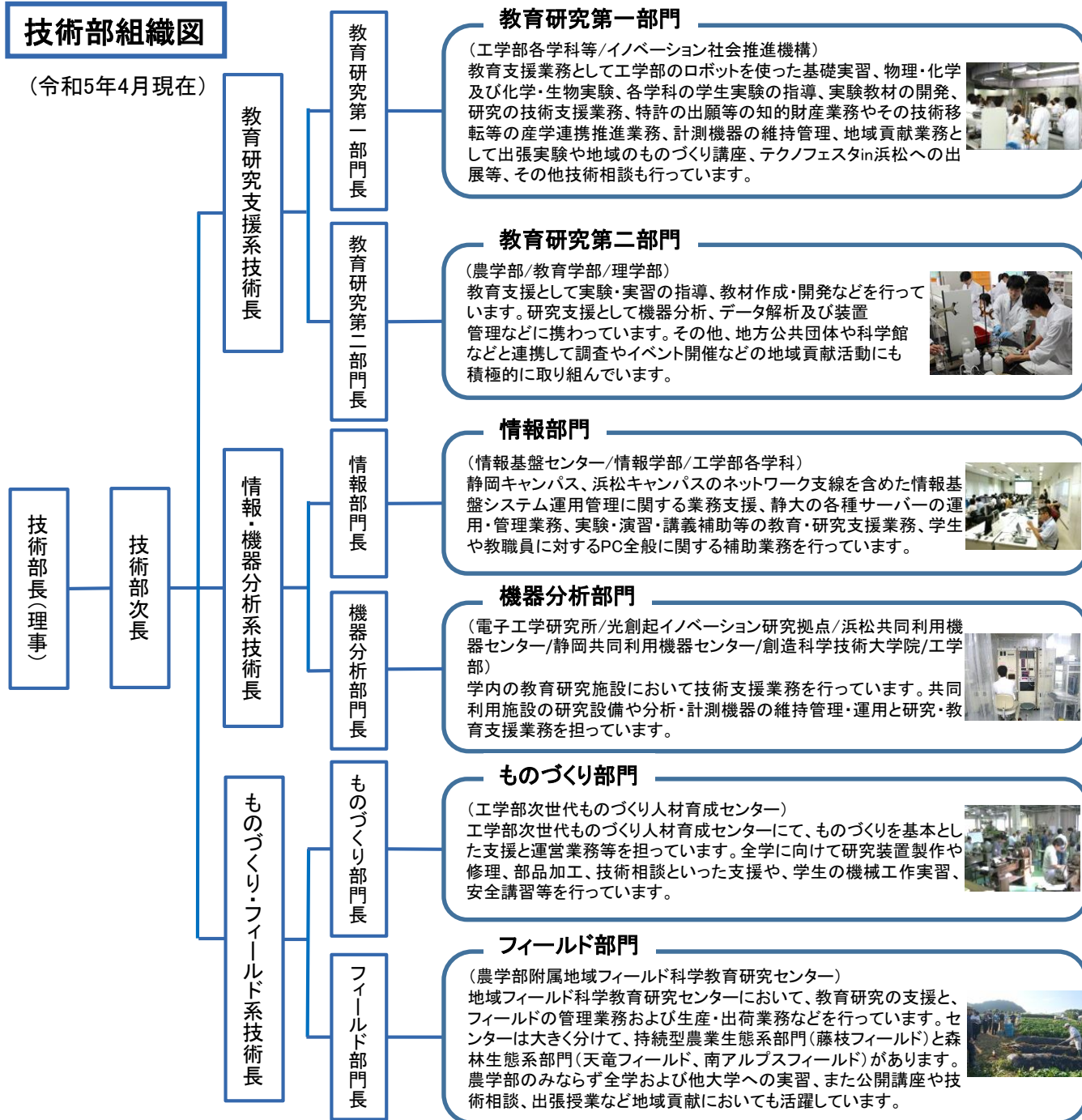
	常勤	再雇用
技術部静岡キャンパス:	20名	3名
技術部浜松キャンパス:	39名	6名
合計:	59名	9名
	(パート職員1名)	

部門別人数 (管理職4名除く)	常勤
・教育研究第一部門	11名
・教育研究第二部門	9名
・情報部門	12名
・機器分析部門	9名
・ものづくり部門	8名
・フィールド部門	6名



技術部組織図

(令和5年4月現在)



教育研究第一部門

(工学部各学科等/イノベーション社会推進機構)
教育支援業務として工学部のロボットを使った基礎実習、物理・化学及び化学・生物実験、各学科の学生実験の指導、実験教材の開発、研究の技術支援業務、特許の出願等の知的財産業務やその技術移転等の産学連携推進業務、計測機器の維持管理、地域貢献業務として出張実験や地域のものづくり講座、テクノフェスタin浜松への出展等、その他技術相談も行っています。



教育研究第二部門

(農学部/教育学部/理学部)
教育支援として実験・実習の指導、教材作成・開発などを行っています。研究支援として機器分析、データ解析及び装置管理などに携わっています。その他、地方公共団体や科学館などと連携して調査やイベント開催などの地域貢献活動にも積極的に取り組んでいます。



情報部門

(情報基盤センター/情報学部/工学部各学科)
静岡キャンパス、浜松キャンパスのネットワーク支線を含めた情報基盤システム運用管理に関する業務支援、静大の各種サーバーの運用・管理業務、実験・演習・講義補助等の教育・研究支援業務、学生や教職員に対するPC全般に関する補助業務を行っています。



機器分析部門

(電子工学研究所/光創起イノベーション研究拠点/浜松共同利用機器センター/静岡共同利用機器センター/創造科学技術大学院/工学部)
学内の教育研究施設において技術支援業務を行っています。共同利用施設の研究設備や分析・計測機器の維持管理・運用と研究・教育支援業務を担っています。



ものづくり部門

(工学部次世代ものづくり人材育成センター)
工学部次世代ものづくり人材育成センターにて、ものづくりを基本とした支援と運営業務等を担っています。全学に向けて研究装置製作や修理、部品加工、技術相談といった支援や、学生の機械工作実習、安全講習等を行っています。



フィールド部門

(農学部附属地域フィールド科学教育研究センター)
地域フィールド科学教育研究センターにおいて、教育研究の支援と、フィールドの管理業務および生産・出荷業務などを行っています。センターは大きく分けて、持続型農業生態系部門(藤枝フィールド)と森林生態系部門(天竜フィールド、南アルプスフィールド)があります。農学部のみならず全学および他大学への実習、また公開講座や技術相談、出張授業など地域貢献においても活躍しています。

